
人材・組織診断システム

C U B I C

— C U B I C Psychological System —



(K) 株式会社ホウキン

人材・組織診断システムCUBICとは??

■より科学的で的確なツール『CUBIC』

『CUBIC』は、過去十数年にわたり組織活性化と人的資源の有効活用という点に着目し研究・開発されたアプリケーションソフトです。

『CUBIC』は、採用選考で活用する個人特性分析から組織活力まで、様々な角度から正確かつ迅速に診断結果を得ることができます。

『CUBIC』の測定項目は

1.性格 2.価値観 3.社会性 4.意欲

これらを総合的に診ることによって以下の分析をします。



個人特性分析

個人の特徴・資質やモチベーション・能力などを診断し、適性を見抜く！

採用用と現有社員用の2種あり。



組織診断

組織を分析し、組織の中で活躍でき、即戦力になり得る人物の特定化や、逆に組織に適合しない人物を予測！

『CUBIC』 5つの利点

■スピード検査

約20分～30分程度の検査時間。分析結果も即日返却。
心理テストみたいな直感で回答する問題なので回答者も気軽。

■低価格

個人特性分析 1名あたり2,100円（税込）～受験可能。

■結果の信頼性

設問意図が分かりにくい形式になっているため回答者には結果の操作が不可。また、回答結果には信頼係数を表示。

■問題点の明確化

わかりやすいグラフや解説で問題点も一目でわかる。
個人の特徴を表したモニターグラフィックがあるのは『CUBIC』のみ。

■データ蓄積

データは保存管理しているので、再発行も可能。



『CUBIC』活用方法

■人事戦略

- ・ 適材適所を見極めるために
- ・ 管理職適性及び自己の再認識に
- ・ 人事考課の客観的資料として

■人材教育

- ・ 社員教育、育成のための参考資料として
- ・ マネージャーの個別指導用資料として
- ・ 研修用資料として

■組織活性化

- ・ 組織問題の把握・明確化
- ・ 社員のモチベーションをあげるための資料として
- ・ 社員のメンタルヘルス対策として

■人材採用

- ・ 早期離職の原因となる採用時のミスマッチの軽減
- ・ 採用基準の明確化
- ・ 忙しく十分に個人を理解できない時の採用資料として



組織診断

採用選考で優秀な結果を得た人物でも、入社後、本当に即戦力となり活躍する人物かどうかはわかりません。

なぜなら、組織によって今まで形成されてきた組織風土や文化などが存在するから。

その環境に適合した人材が戦力になるのです。

ということは・・・

人物を測定するだけでなく組織も分析し、組織と個人の適合を見なければなりません。

『CUBIC』はそういった組織診断も可能です。



組織活力測定

組織で働く人々がどのような事を感じ、考えているかを知り、組織の問題点を様々な角度から分析。

※個人特性分析の回答で診断できます。



環境適合測定

組織内や部門間の対人関係を分析し、エネルギーの方向性が「目標達成」か「対人関係」のどちらにあるかを知る。

※個人特性分析の回答で診断できます。



複眼評価観察

管理者の能力を多面的に観察、自己評価と他者評価のギャップを分析。

※複眼評価分析のみ、設問用紙が異なります。

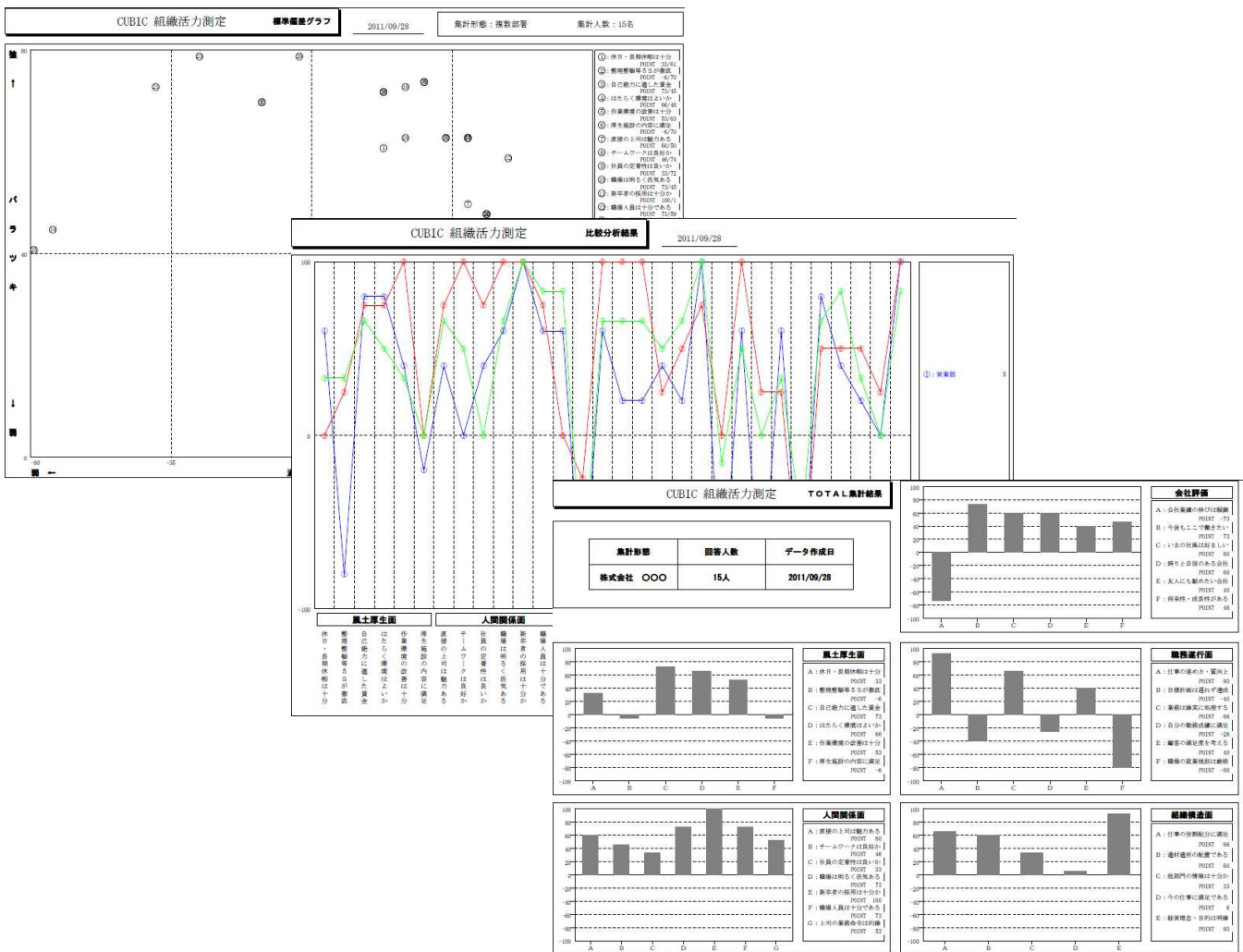
組織活力測定

組織活力測定では社員が働きつつどういふことを感じ、考えているかを客観的データとして分析。

これを診断することにより企業の活力度合が分かります。

調査項目は、給与体系や福利厚生施設は完備しているか、社員の意思疎通が円滑か、管理職クラスの忠誠心や能力主義に込えられる健全組織であるかなどの視点に基づいて分析。

「風土厚生面」「人間関係面」「会社評価面」「職務遂行面」「組織構造面」の5つの側面から組織の問題点の明確化と原因追究を図ります。

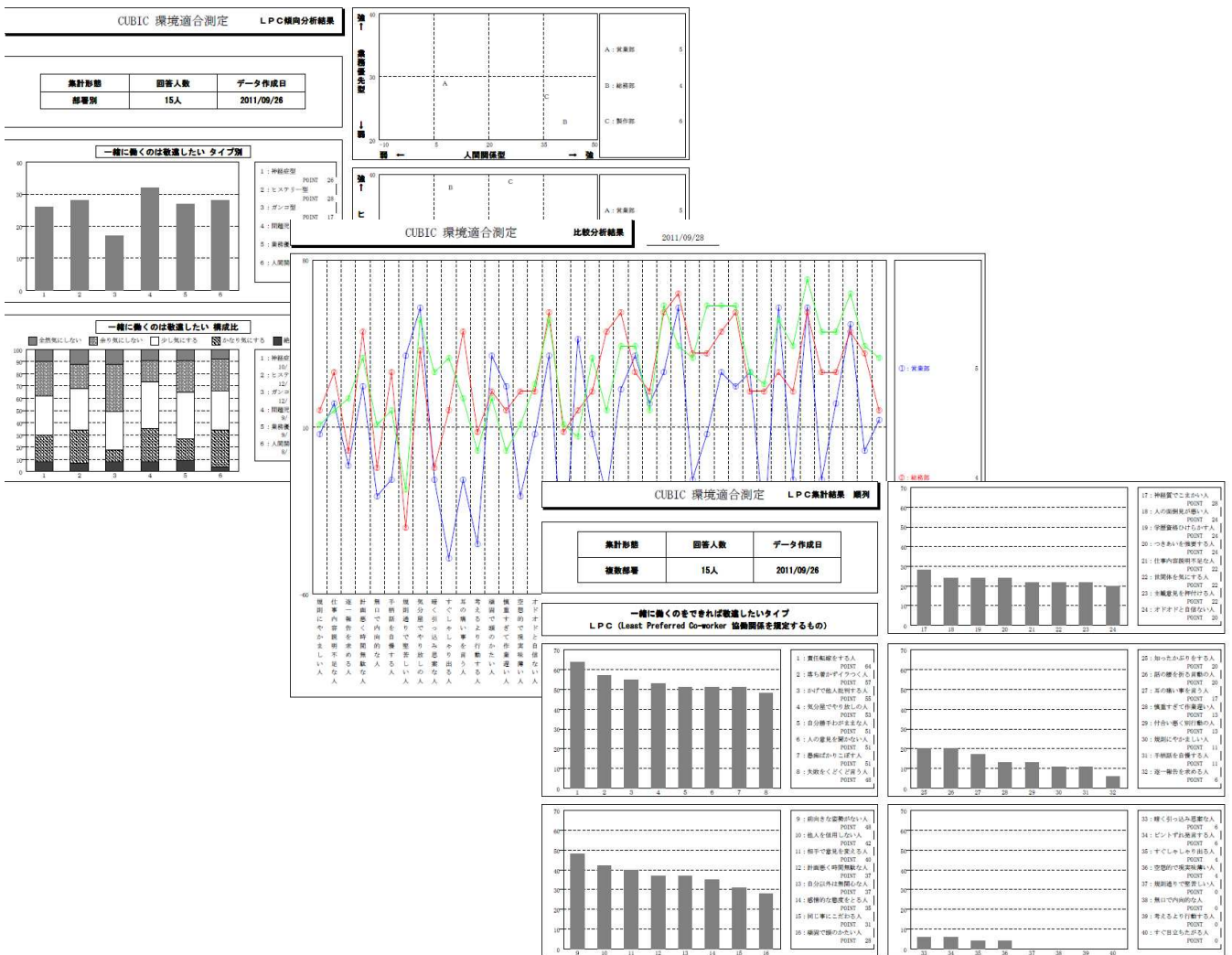


環境適合測定

環境適合測定では職場人員の対人関係に対する許容範囲の度合いを測定。これを診断することにより、組織内部で消耗されるエネルギーの方向性がわかります。

例えば、拒絶度指数が高ければ“対人関係に折り合いをつけること”などに関心が向けられ、課題・目標達成に悪影響を及ぼしている可能性があります。

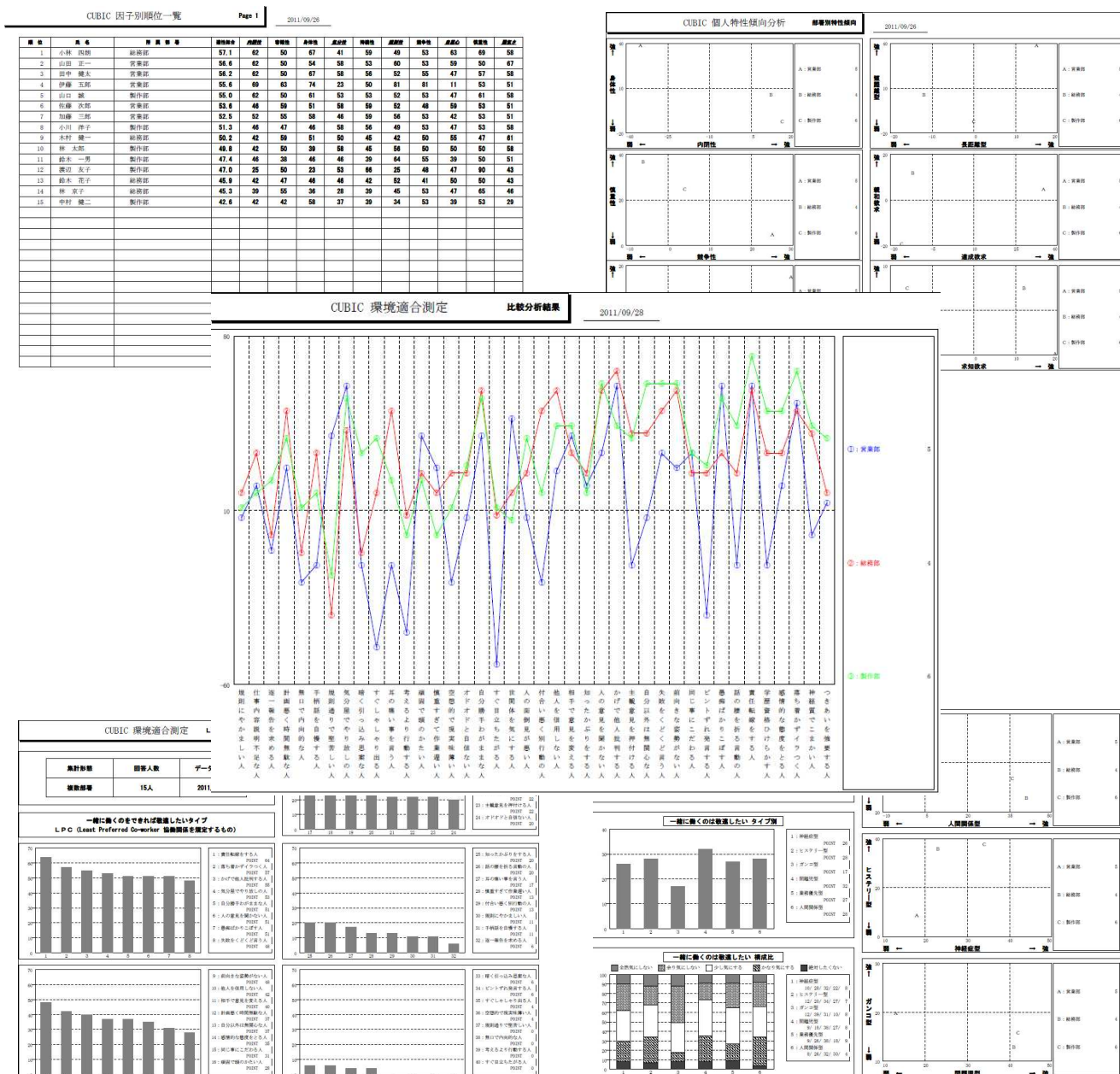
また、拒絶度数の高いものから順に並べることによって、職場内で働く人々がしてはいけない行動や職場内にそういう人物が実際に存在している可能性が高いことがわかります。



分析資料

個人や組織を分析するためにいろんなグラフで表示できるのも『CUBIC』の特徴。

順位一覧・座標グラフ・折れ線グラフ・棒グラフで、部署ごと役職者ごと等のその時々合わせた分析結果の帳票が得られます。



株式会社 ホウキン

〒440-0095
豊橋市清須町字高見32番地

TEL :0532-31-5341(代)
FAX :0532-32-2321

URL :<http://www.houkin.com/>

担当 : 岩原
Mail : a.iwahara@houkin.com